

# 139 사람을 공의로 대하시는 하나님

♩ = 66

D D/C G/B Gm/Bb

5 D A/C# G/B Gm/Bb

1. 사 람이 추 구 하 는 태 도 와 하 나 님 을 대 하 는 태 도 는 가

8 D/A G(add2) D/F#

장 중 요 하 다 하 나 님 을 공 기 로 여 기 지 말 라 항 상

11 Em7 A(sus4) A(add2) D A/C#

생 각 하 라 네 가 믿 는 하 나 님 은 살 아 계

15 G/B Gm/Bb D/A G(add2)

시 는 분 이 요 확 실 히 존 재 하 는 분 이 다 그 는 하 늘

18 D/F# Em7 A(sus4) A(add2) G(add2) A/G

위 에 가 만 히 계 시 는 분 이 아 니 라 항 상 사 람 들 의

22 F#m7 Bm7 Em7 A(sus4) Bm7 G(add2)

마 음 과 행 동 말 과 표 현 을 감 찰 하 고 하 나 님 을 대 하 는

26 D/F# Bm7 Em7 A(sus4) A7 D A/C#

태 도 를 감 찰 하 는 분 이 다 네 가 자 신 을 하 나 님 께 말



기든 말기 지 않 든 너의 행위와 생각은 하나님 앞에 놓 여있 고 하



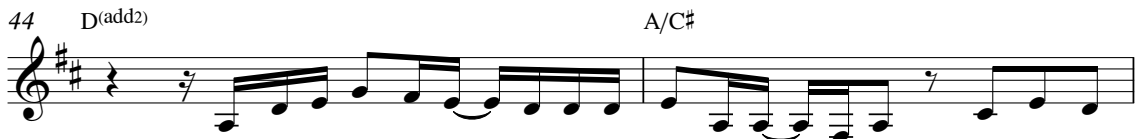
나 님의 감 찰을 받고 있다 너의 행위, 자세,



태도로 인해 하나님은 너에 대한 생각과 태도를



계속 바 꾸 다



2. 하나님은 각 사 람을 공 의 로 대 한다 신 중 히



사 람을 정 복 하 고 구 원 하 는 데 이 는 그 의 경 영 이 라 그 는



사 람을 장 난 감 으 로 보 지 않 고 매 우 진 지 하 게



대 한다 그 의 사 람 은 무 분 별 하 지 않 으 며 그 의

56 G(add2) D/F# Em7 G/A A7

금 홀과 관용 은 사람을 내버려두 는것 이 아 니다

60 G(add2) A/G F#m7 Bm7

하 나 님 의 사 랑 은 아 끼고 불쌍 히여 기고

62 Em7 A/C# D(add2) D/F# G#o7 Gm6

생명을 존중하 는것 이다 그의 금 홀과

65 F#m7 Bm7 Em7 D/F# Gm A7(sus4) A7

관용에는 사람에게 대 한 기대가 들어있다 그의

69 D(add2) Em7 F#m7 A/B

금 홀과 관용 으로 인 류 는 생 존 할 수 있 게

71 G(add2) D/F# Em7 A7(sus4)

되 었다 하나 님은 살아계 시고 실 제로 존재 한 다

73 D(add2) Em7 F# E/G# F#/A# Bm7 D/A G(add2) Gm/Bb

사 랑에 대 한 그의 태 도는 원칙이있고 절 때 규례적

76 D/A F#/A# Bm7 Em7 A7(sus4) Bbmaj7

이 지 않 으며 바 께 수 있 는 것 이 다 인 류에

79 C/B $\flat$  Am $^7$  A/C $\sharp$  Dm $^7$  D $\flat$ m $^7$  Cm $^7$  B $^7$ ( $\sharp$ 11)

대한 하나님 의 뜻 은 시간과배경에 따라 각

82 Gm $^7$  F/A B $\flat$ maj $^7$  G/B B $\flat$ /C

사람의 태도에 따라 점차 바뀌고 달라진다 그러

86 F(add2) F+ F $^6$  B $^7$ ( $\sharp$ 11) B $\flat$ maj $^7$  F/A Fm/A $\flat$

므로 하나님의 본질은 바뀌지 않지만 하나님의 성품은 시간이

89 Gm $^7$  B $\flat$ /C F Gm $^7$

나 상황에 따라 다르게 나타날 수 있

91 A A/C $\sharp$  Dm $^7$  Gm $^7$  B $\flat$ /C B $\flat$ maj $^7$

음을 알아야 한다